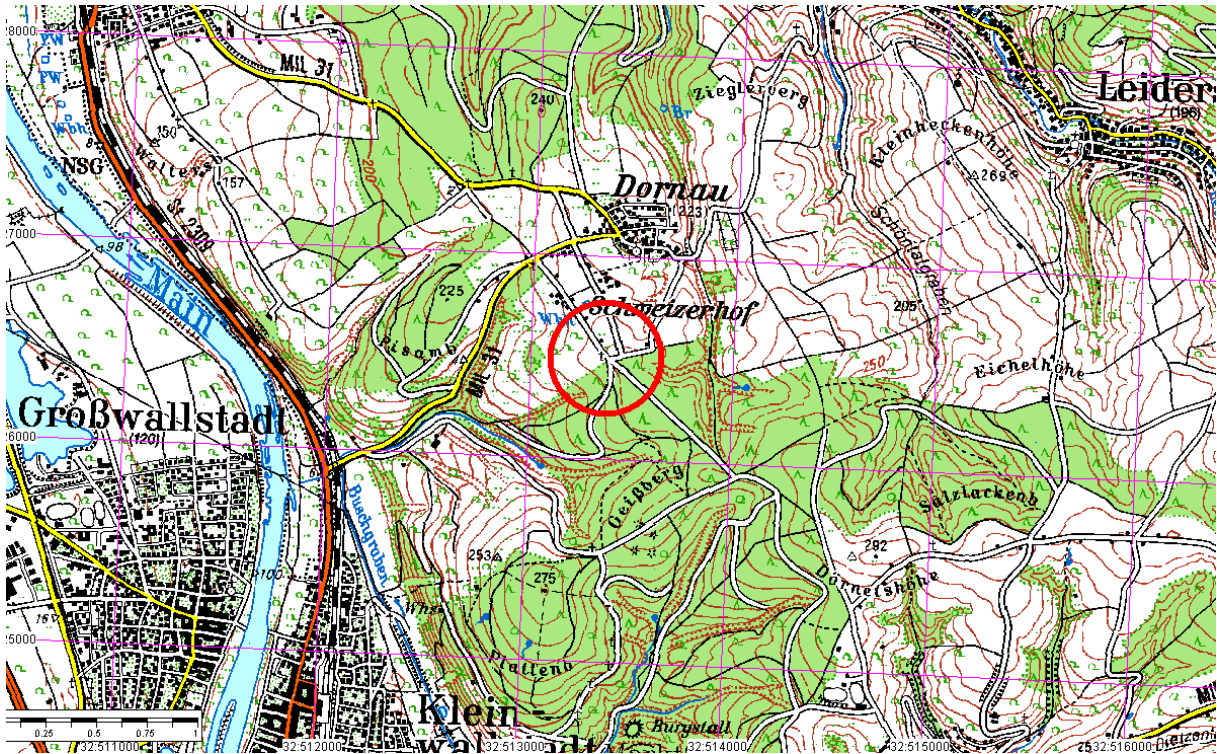


Feuerwehr
Sulzbach

Notfalltreffpunkt
Einsatzplan

T-MIL 646
Schweizerhof



| | | |
|-------------------------------|------------------------------------------|-----------------------------------|
| Feuerwehr Sulzbach | Notfalltreffpunkt Einsatzplan | T-MIL 646 Schweizerhof |
|-------------------------------|------------------------------------------|-----------------------------------|

Ort / Zufahrt

- Zufahrt liegt im Gemeindegebiet Sulzbach/ OT Dornau;
- Zufahrt ist für Großfahrzeuge geeignet;
- von Sulzbach kommend Dornauer Weg (MIL 31) weiter Sulzbacher Str., am Ende rechts auf die Kleinwallstädter Str. ⇒ 2. Seitenstr. links einbiegen ⇒ am Waldrand Treffpunkt T-MIL 646;
- von Kleinwallstadt kommend rechts abbiegen Richtung Dornau (MIL 31) ⇒ Bahnübergang queren weiter Kleinwallstädter Str. ⇒ 1. Seitenstr. rechts abbiegen ⇒ am Waldrand Treffpunkt T-MIL 646;

**Platz-
beschreibung**

befestigter Feldweg, wenig Stellfläche, nur entlang der Feldwege bzw. auf angrenzender Wiese

Ausweichplatz

Koordinaten

| | | | | |
|------------------|-------------|------|--------------|-------|
| UTM (Zone 32) | 513371 | Ost; | 5526504 | Nord; |
| Dezimal | 9,186350 | Ost; | 49,890800 | Nord; |
| Grad / Min / Sek | 9°11'10,86" | Ost; | 49°53'26,88" | Nord; |

Höhe über NN

258 m

**Hubschrauber-
landung**

auf Freiflächen neben Waldrand;

**Luftfahrt-
hindernisse**

Funkmast

**Löschwasser-
versorgung**

- keine am Treffpunkt;
- nur in ca. 400 m Entfernung;
- unzureichend;

Kommunikation

| | |
|----------|--------------|
| 4m-Band | gut |
| GSM | gut |
| Festnetz | Schweizerhof |