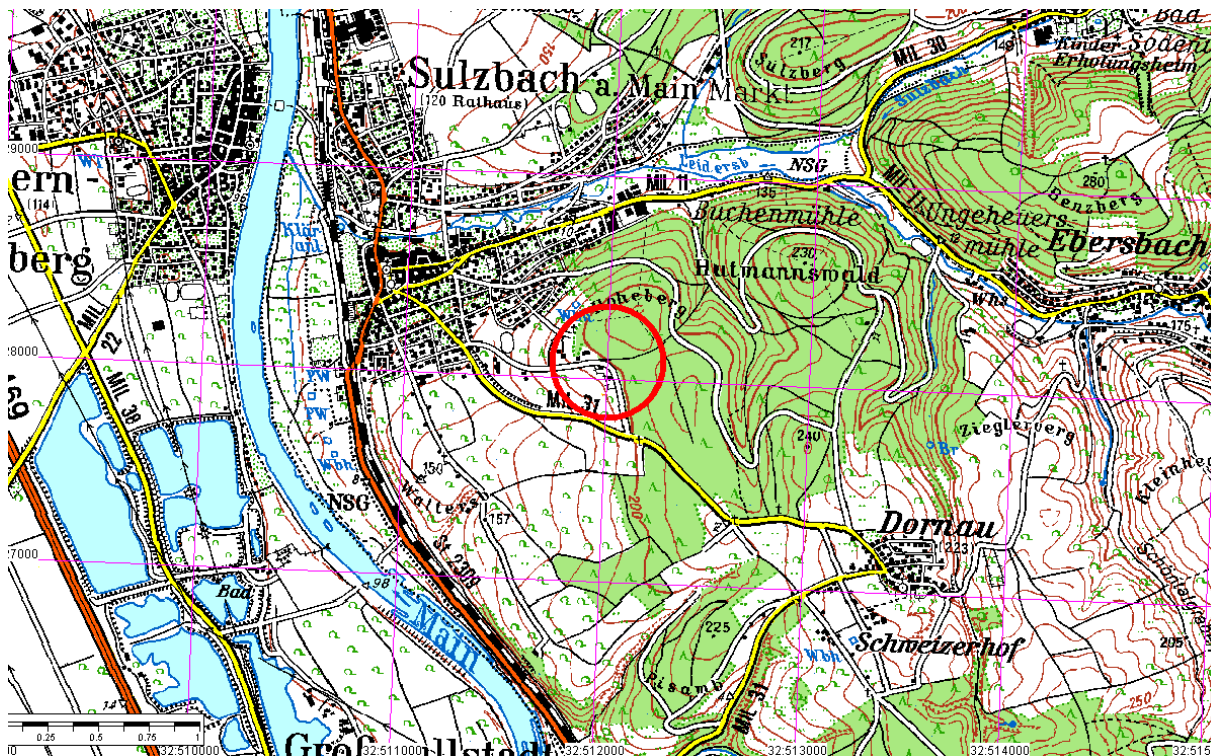


Feuerwehr
Sulzbach

Notfalltreffpunkt
Einsatzplan

T-MIL 647
Taubenhaus



Feuerwehr Sulzbach	Notfalltreffpunkt Einsatzplan	T-MIL 647 Taubenhaus
-------------------------------	--	---------------------------------

Ort / Zufahrt	<ul style="list-style-type: none"> • Zufahrt liegt im Gemeindegebiet Sulzbach; • Zufahrt ist für Großfahrzeuge geeignet; • Bahnhofstr. von Aschaffenburg kommend weiter auf Hauptstr ⇒ links in die Jahnstr. ⇒ 2. Seitenstr rechts Richtung Dornau (MIL 31) Dornauer Weg ⇒ 3. Seitenstr. links Rainweg ⇒ Weg weiter folgen bis zum Waldrand ca. 300 m links am Waldrand Treffpunkt T-MIL 647; • Hauptstr. von Kleinwallstadt kommend rechts in die Jahnstr. ⇒ 2. Seitenstr rechts Richtung Dornau (MIL 31) Dornauer Weg ⇒ 4. Seitenstr. Links (am Waldrand) Rainweg ⇒ Weg weiter folgen bis zum Treffpunkt T-MIL 647;
----------------------	---

Platz- beschreibung	geteilter Platz, wenig Stellfläche
--------------------------------	------------------------------------

Ausweichplatz	
----------------------	--

Koordinaten	UTM (Zone 32)	512035	Ost;	5528031	Nord;
	Dezimal	9,167800	Ost;	49,904633	Nord;
	Grad / Min / Sek	9°10'4,08"	Ost;	49°54'16,67"	Nord;

Höhe über NN	202 m
---------------------	-------

Hubschrauber- landung	<ul style="list-style-type: none"> • auf Freiflächen neben Waldrand; • eventuell Hundeplatz (Achtung – Zugang über Vereinsgelände);
----------------------------------	---

Luftfahrt- hindernisse	keine
-----------------------------------	-------

Löschwasser- versorgung	<ul style="list-style-type: none"> • keine am Treffpunkt; • nur in 500m Entfernung; • unzureichend;
------------------------------------	--

Kommunikation	4m-Band	sehr gut
	GSM	gut
	Festnetz	Taubenhaus; Hundeheim