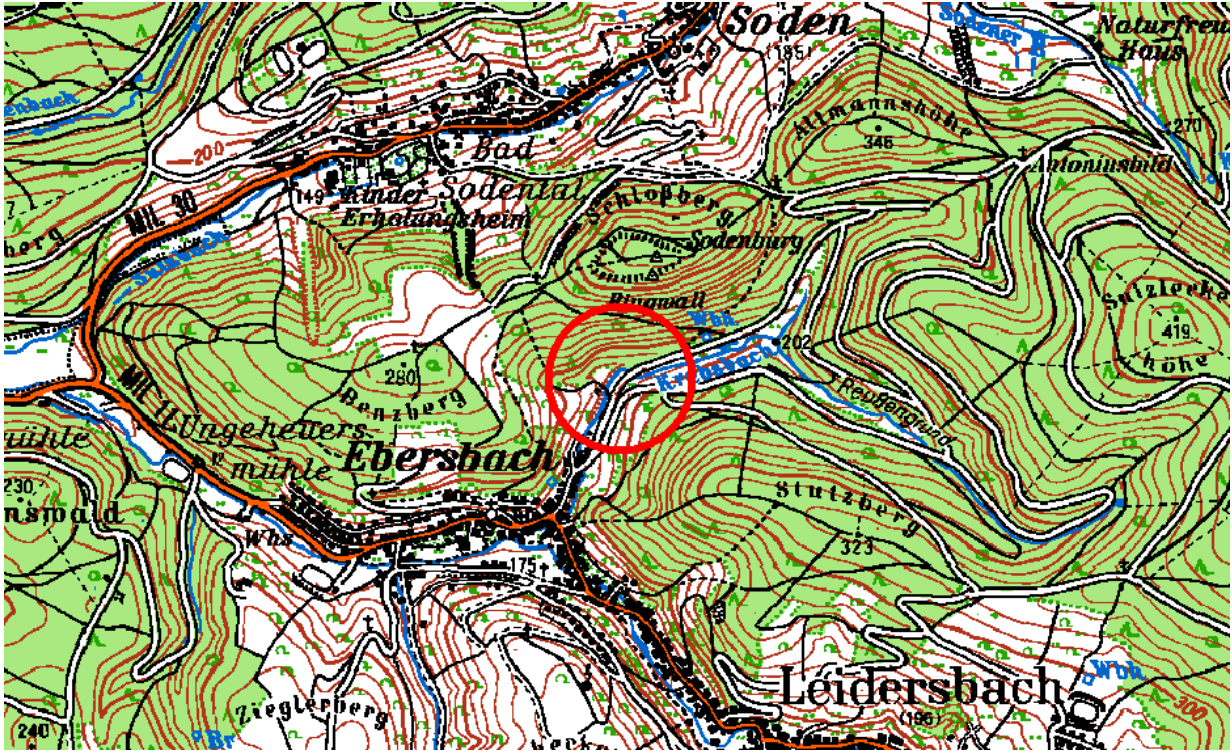


Feuerwehr
Sulzbach

Notfalltreffpunkt
Einsatzplan

T-MIL 653
Altenburgstrasse



| | | |
|-------------------------------|--|---------------------------------------|
| Feuerwehr Sulzbach | Notfalltreffpunkt Einsatzplan | T-MIL 653 Altenburgstrasse |
|-------------------------------|--|---------------------------------------|

- Ort / Zufahrt**
- Zufahrt liegt im Gemeindegebiet Leidersbach, ist für Großfahrzeuge geeignet;
 - Ebersbacher Straße (MIL 11) ⇒ von Sulzbach kommend links in die Altenburgstraße abbiegen ⇒ folgen bis Parkplatz Wassertretanlage ⇒ Treffpunkt T-MIL 653;

**Platz-
beschreibung** befestigter Waldweg, geschotterter Parkplatz;

Ausweichplatz

| | | | | | |
|--------------------|------------------|-------------------|------|----------------------|-------|
| Koordinaten | UTM (Zone 32) | 515198 | Ost; | 5529068 | Nord; |
| | Dezimal | 9.211686 | Ost; | 49.913799 | Nord; |
| | Grad / Min / Sek | 9°12'42,0696"Ost; | | 49°54'49,6764" Nord; | |

Höhe über NN 169 m

**Hubschrauber-
landung**

**Luftfahrt-
hindernisse** starker Baumbewuchs, angrenzender Hochwald;

**Löschwasser-
versorgung** Unterflurhydrant (150er Leitung)

| | | |
|----------------------|----------|----------------------------|
| Kommunikation | 4m-Band | gut |
| | GSM | kein |
| | Festnetz | nächstes Anwesen ca. 250 m |