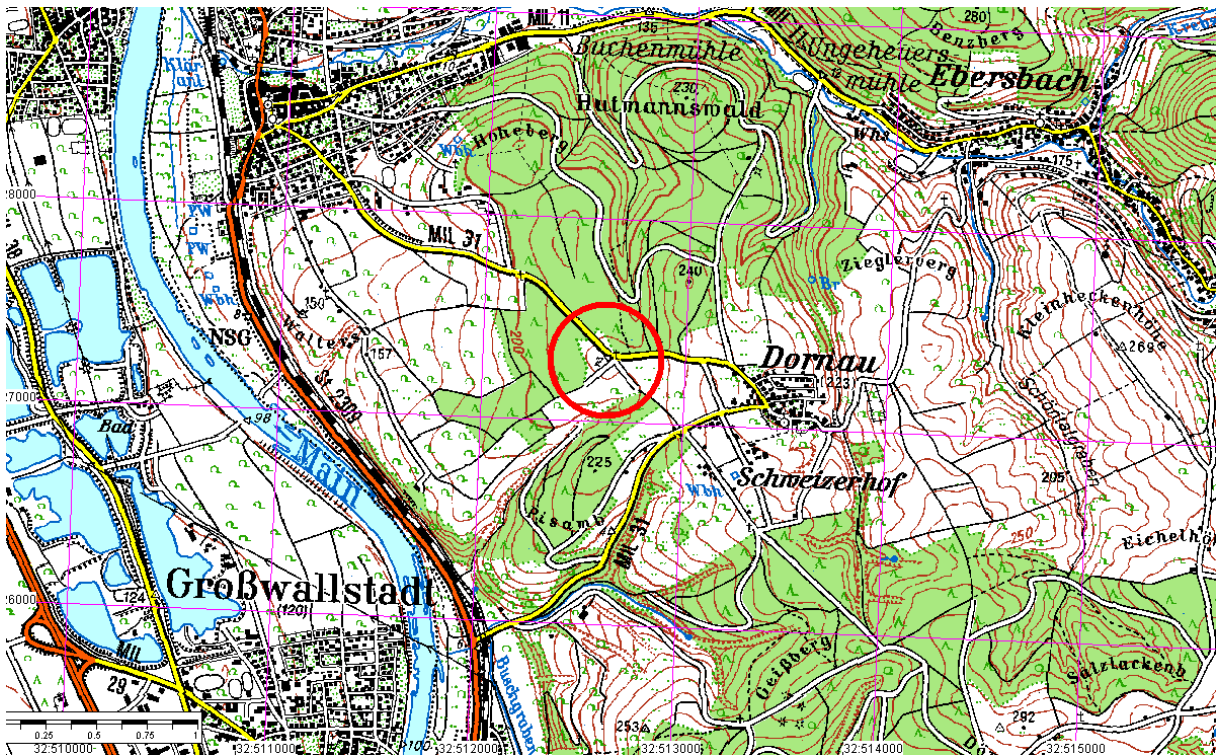


Feuerwehr
Sulzbach

Notfalltreffpunkt
Einsatzplan

T-MIL 659
Bildstock Dornau



Feuerwehr Sulzbach	Notfalltreffpunkt Einsatzplan	T-MIL 659 Bildstock Dornau
-------------------------------	--	---------------------------------------

Ort / Zufahrt	<ul style="list-style-type: none"> • Zufahrt liegt im Gemeindegebiet Sulzbach/ OT Dornau; • Zufahrt ist für Großfahrzeuge geeignet; • von Sulzbach kommend Dornauer Weg (MIL 31) weiter Sulzbacher Str. ⇒ aus dem Wald ca. 150 m leichte Linkskurve ⇒ im Scheitelpunkt (kleine Weggabelung; Baumgruppe) rechts am Waldrand Treffpunkt T-MIL 659; • von Kleinwallstadt kommend rechts abbiegen Richtung Dornau (MIL 31) ⇒ Bahnübergang queren weiter Kleinwallstädter Str. ⇒ 1. Seitenstr. am Feuerwehrgerätehaus links abbiegen ⇒ ca. 280 m am Ende der Straße links abbiegen Richtung Sulzbach – Sulzbacher Str. ⇒ ca. 500 m leichte Rechtskurve ⇒ im Scheitelpunkt (kleine Weggabelung; Baumgruppe) links am Waldrand Treffpunkt T-MIL 659;
----------------------	---

Platz- beschreibung	geteilter Weg, Stellflächen auf angrenzenden Wiesen;
--------------------------------	--

Ausweichplatz	
----------------------	--

Koordinaten	UTM (Zone 32)	512609	Ost;	5527304	Nord;
	Dezimal	9,175650	Ost;	49,897950	Nord;
	Grad / Min / Sek	9°10'32,34"Ost;		49°53'52,62"	Nord;

Höhe über NN	222 m
---------------------	-------

Hubschrauber- landung	auf Wiesenflächen neben Waldrand;
----------------------------------	-----------------------------------

Luftfahrt- hindernisse	keine;
-----------------------------------	--------

Löschwasser- versorgung	<ul style="list-style-type: none"> • keine am Treffpunkt; • in ca. 800 m Entfernung (Ortseingang Dornau); • unzureichend;
------------------------------------	--

Kommunikation	4m-Band	sehr gut
	GSM	gut
	Festnetz	kein