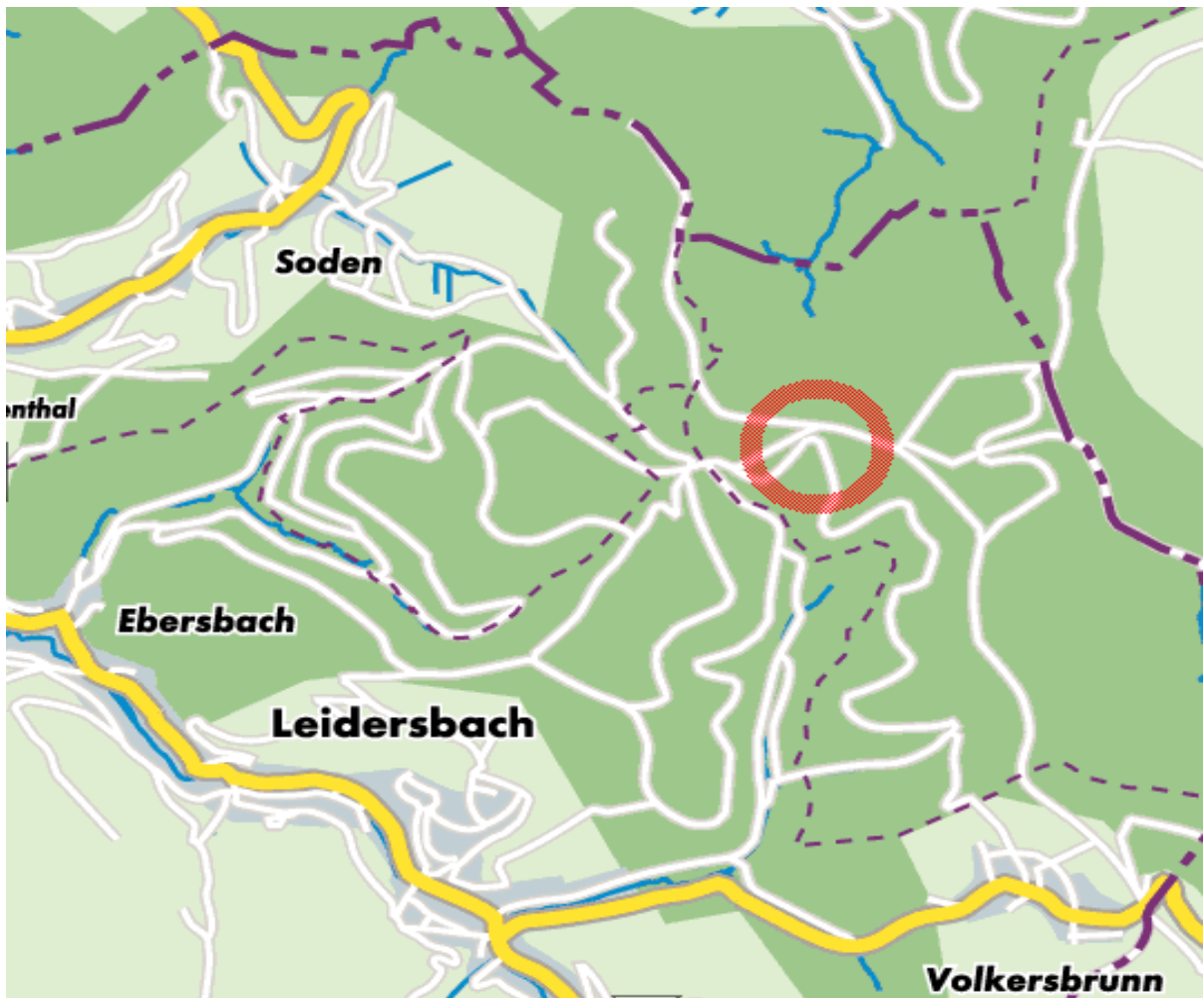
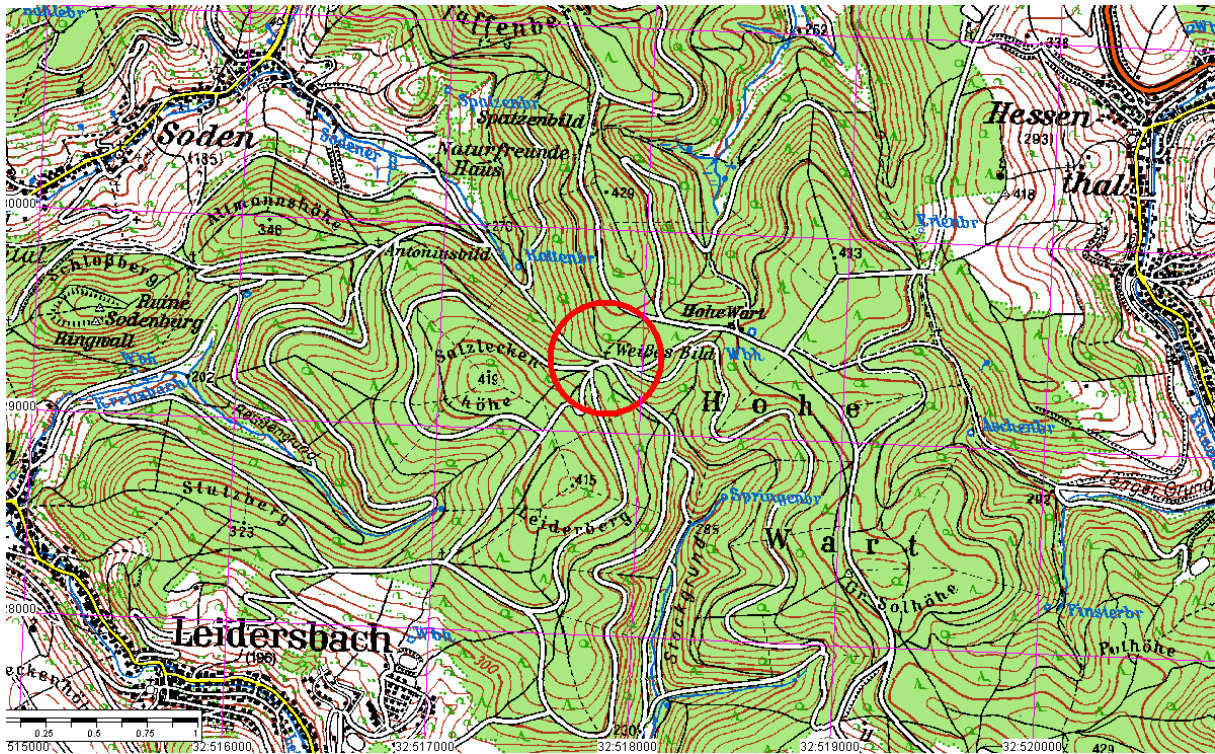


Feuerwehr
Sulzbach

Notfalltreffpunkt
Einsatzplan

T-MIL 658
Weißes Bild



Feuerwehr Sulzbach	Notfalltreffpunkt Einsatzplan	T-MIL 658 Weißes Bild
-------------------------------	--	---------------------------------

Ort / Zufahrt

- Zufahrt liegt im Gemeindegebiet Mespelbrunn, ist für Großfahrzeuge geeignet;
- Zufahrt über Gemeindegebiet Leidersbach/ Ebersbach aus Sulzbach (MIL 11) bis Leidersbach ⇨ am Feuerwehrgerätehaus links in die Straße „Am Eichwäldchen“ ⇨ weiter den Waldweg folgend bis zum Treffpunkt T-MIL 658;

ACHTUNG – zum Teil sehr schmale Zufahrtswege !!

**Platz-
beschreibung**

geschotterte markante Waldwegkreuzung, wenig Stellfläche, nur entlang der Waldwege;

Ausweichplatz
Koordinaten

UTM (Zone 32) 517784 Ost; 5529320 Nord;

Dezimal 9,247833 Ost; 49,915900 Nord;

Grad / Min / Sek 9°14'52,1988"Ost; 49°54'57,24" Nord;

Höhe über NN

356 m

**Hubschrauber-
landung**

eventuell auf der Kreuzung (abhängig von der Helikoptergröße);

**Luftfahrt-
hindernisse**

- Hochwald;
- Sendemast (Pfaffenberg);

**Löschwasser-
versorgung**

keine am Treffpunkt;

Kommunikation

4m-Band gut

GSM schlecht

Festnetz kein