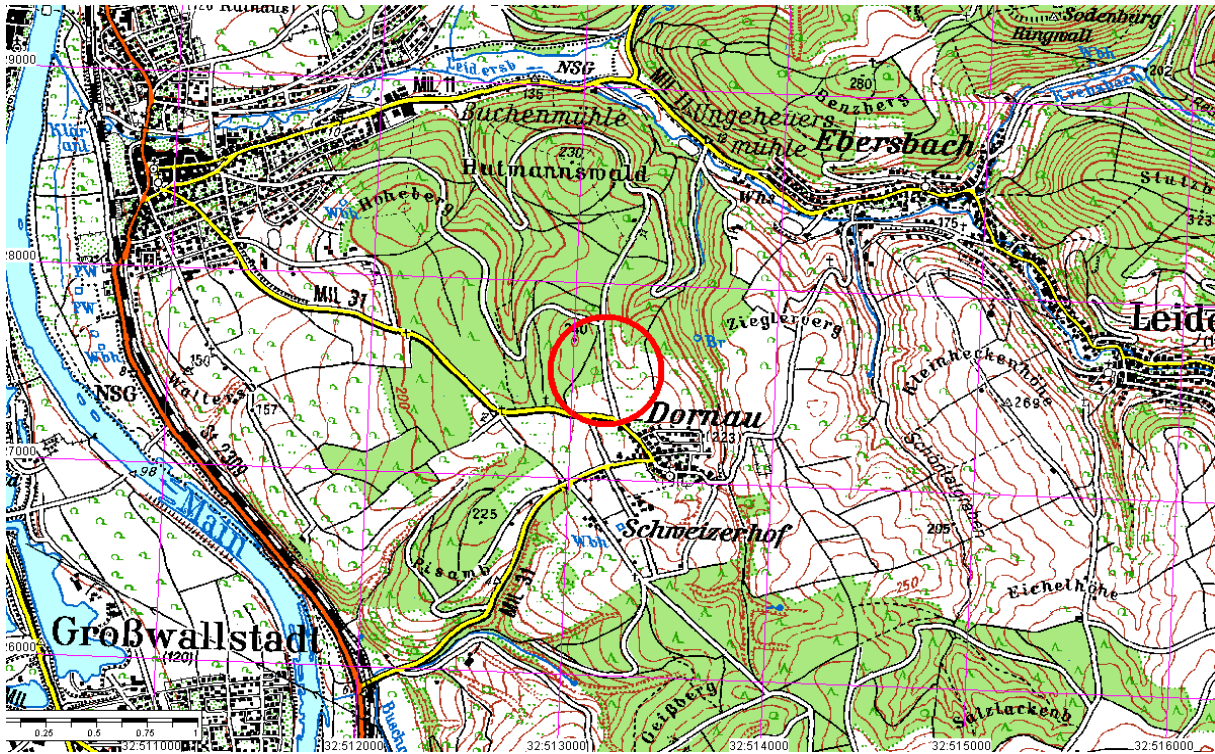


Feuerwehr  
Sulzbach

Notfalltreffpunkt  
Einsatzplan

**T-MIL 681**  
Ruhwald



<b>Feuerwehr Sulzbach</b>	<b>Notfalltreffpunkt Einsatzplan</b>	<b>T-MIL 681 Ruhwald</b>
-------------------------------	--	------------------------------

**Ort / Zufahrt**

- Zufahrt liegt im Gemeindegebiet Sulzbach/ OT Dornau;
- Zufahrt ist für Großfahrzeuge geeignet;
- von Sulzbach kommend Dornauer Weg (MIL 31) weiter Sulzbacher Str.  
⇒ aus dem Wald ca. 150 m leichte Linkskurve (Bildstock) ⇒  
Straßenverlauf folgend nach ca. 600 m links in den Feldweg einbiegen  
(Ortseingang) ⇒ ca. 400 m am Waldrand Treffpunkt T-MIL 681;
- von Kleinwallstadt kommend rechts abbiegen Richtung Dornau (MIL 31)  
⇒ Bahnübergang queren weiter Kleinwallstädter Str. ⇒ 2. Seitenstr. links  
abbiegen Sulzbacher Str. ⇒ ca. 260 m rechts in den Feldweg einbiegen  
(Ortsausgang) ⇒ ca. 400 m am Waldrand Treffpunkt T-MIL 681;

**Platz-  
beschreibung**

Schotterweg am Waldrand, angrenzende Ackerflächen;

**Ausweichplatz**
**Koordinaten**

UTM (Zone 32)	513164	Ost;	5527566	Nord;
Dezimal	9,183383	Ost;	49,900167	Nord;
Grad / Min / Sek	9°11'0,1788" Ost;		49°54'0,6012"	Nord;

**Höhe über NN**

237 m

**Hubschrauber-  
landung**

Wiesen am Waldrand;

**Luftfahrt-  
hindernisse**

keine;

**Löschwasser-  
versorgung**

- keine am Treffpunkt;
- nur in ca. 500 m Entfernung (Ortseingang Dornau);
- ausreichend;

**Kommunikation**

4m-Band	gut
GSM	gut
Festnetz	kein