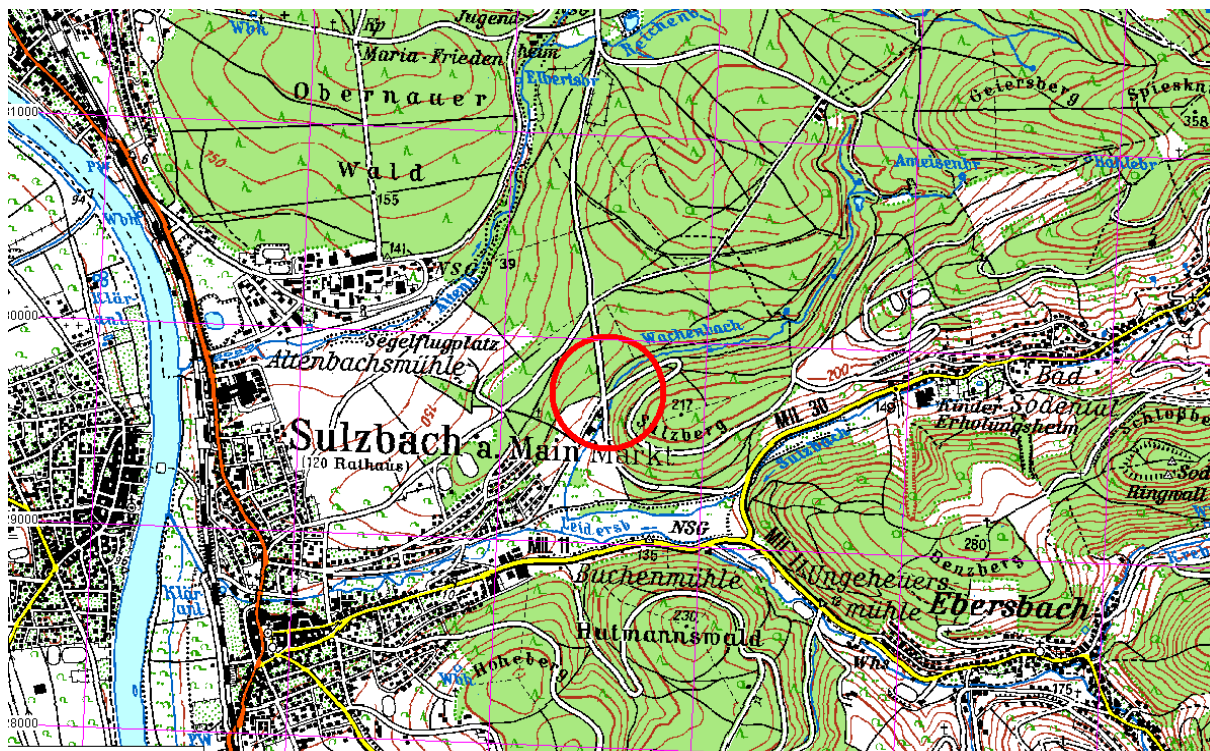


Feuerwehr
Sulzbach

Notfalltreffpunkt
Einsatzplan

T-MIL 682
Wachenbach



Feuerwehr Sulzbach	Notfalltreffpunkt Einsatzplan	T-MIL 682 Wachenbach
-------------------------------	--	---------------------------------

Ort / Zufahrt	<ul style="list-style-type: none"> • Zufahrt liegt im Gemeindegebiet Sulzbach, ist für Großfahrzeuge geeignet; • Bahnhofstr. (St 2309) von Aschaffenburg ⇒ links in die Spessartstr (MIL 11) ⇒ nach Fußgängerampel links in den Schafbrückenweg ⇒ rechts in den Wachenbachweg ⇒ Weg bis zum Ende folgen ⇒ am Waldrand Treffpunkt T-MIL 682; • Hauptstr. (St 2309) von Kleinwallstadt ⇒ rechts in die Spessartstr (MIL 11) ⇒ nach Fußgängerampel links in den Schafbrückenweg ⇒ rechts in den Wachenbachweg ⇒ Weg bis zum Ende folgen ⇒ am Waldrand Treffpunkt T-MIL 682; • Spessartstr (MIL 11) von Leidersbach ⇒ rechts in den Schafbrückenweg ⇒ rechts in den Wachenbachweg ⇒ Weg bis zum Ende folgen ⇒ am Waldrand Treffpunkt T-MIL 682; 				
Platz- beschreibung	befestigter Waldweg, wenig/ begrenzte Stellfläche;				
Ausweichplatz					
Koordinaten	UTM (Zone 32)	512536	Ost;	5529758	Nord;
	Dezimal	9,174417	Ost;	49,921083	Nord;
	Grad / Min / Sek	9°10'27,9012" Ost;		49°55'15,8988" Nord;	
Höhe über NN	152 m				
Hubschrauber- landung	auf Freiflächen neben Waldrand (ca. 150 m entfernt);				
Luftfahrt- hindernisse	keine;				
Löschwasser- versorgung	keine am Treffpunkt;				
Kommunikation	4m-Band	gut			
	GSM	gut			
	Festnetz	Anwohner, ca. 150 m entfernt			