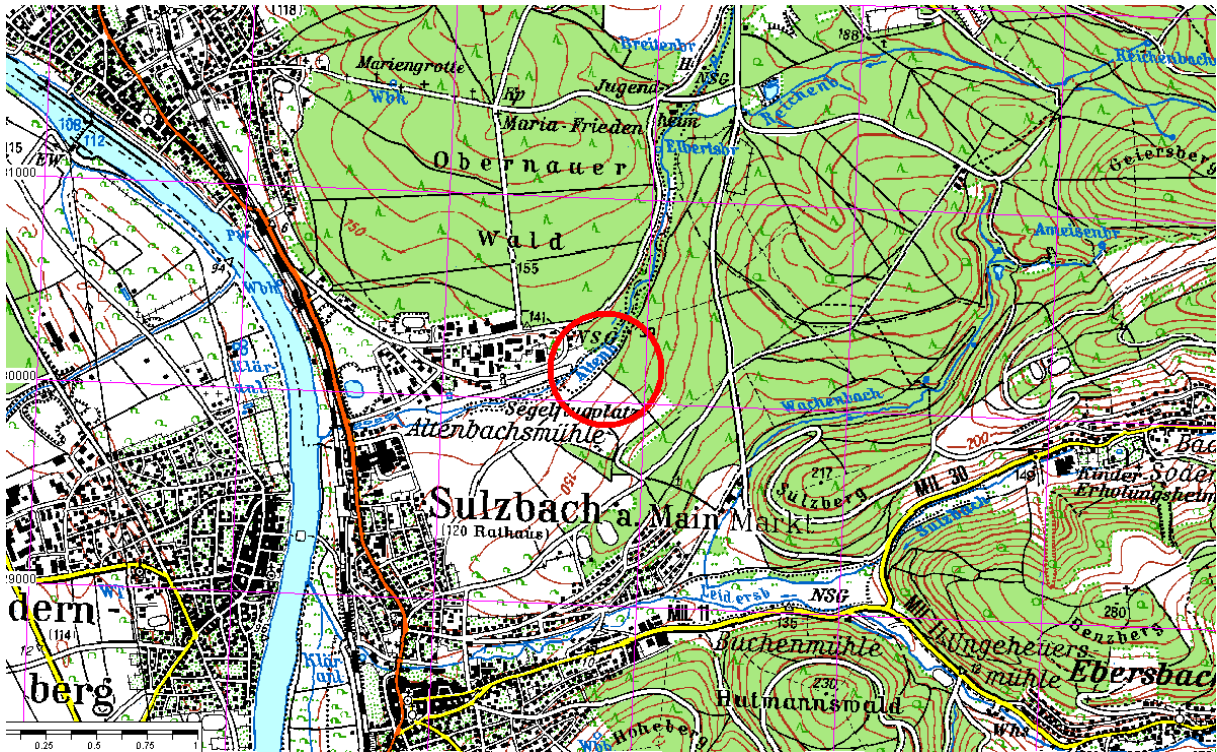


Feuerwehr
Sulzbach

Notfalltreffpunkt
Einsatzplan

T-MIL 683
Reiterhof Lieb



Feuerwehr Sulzbach	Notfalltreffpunkt Einsatzplan	T-MIL 683 Reiterhof Lieb
-------------------------------	--	-------------------------------------

Ort / Zufahrt	<ul style="list-style-type: none"> • Zufahrt liegt im Gemeindegebiet Sulzbach, ist für Großfahrzeuge geeignet jedoch schlechte Wendemöglichkeit; • Bahnhofstr. (St 2309) von Aschaffenburg ⇒ links in die Steinhohle weiter Theodor-Heuss Str. ⇒ links in die Marienstr. ⇒ Weg bis zum Ende folgen ⇒ am Waldrand Reiterhof Treffpunkt T-MIL 683; • Hauptstr. (St 2309) von Kleinwallstadt weiter Bahnhofstr ⇒ rechts in die Steinhohle weiter Theodor-Heuss Str. ⇒ links in die Marienstr. ⇒ Weg bis zum Ende folgen ⇒ am Waldrand Reiterhof Treffpunkt T-MIL 683; • Spessartstr (MIL 11) von Leidersbach ⇒ rechts in die Franz Schüßler Str. weiter Konrad Adenauer Str. ⇒ links in die Theodor-Heuss Str. ⇒ rechts in die Marienstr. ⇒ Weg bis zum Ende folgen ⇒ am Waldrand Reiterhof Treffpunkt T-MIL 683;
----------------------	--

Platz- beschreibung	unbefestigter, unbeleuchteter Platz vor Reithalle;
--------------------------------	--

Ausweichplatz	
----------------------	--

Koordinaten	UTM (Zone 32)	511786	Ost;	5530158	Nord;
	Dezimal	9,164467	Ost;	49.923617	Nord;
	Grad / Min / Sek	9°9'52,0812"	Ost;	49°55'25,0212"	Nord;

Höhe über NN	138 m
---------------------	-------

Hubschrauber- landung	<ul style="list-style-type: none"> • direkt am Treffpunkt; • ggf. Segelflugplatz;
----------------------------------	---

Luftfahrt- hindernisse	keine;
-----------------------------------	--------

Löschwasser- versorgung	<ul style="list-style-type: none"> • keine am Treffpunkt; • nur in 300 m Entfernung (Löschteich – begrenzte Kapazität); • unzureichend;
------------------------------------	--

Kommunikation	4m-Band	gut
	GSM	gut
	Festnetz	Anwesen am Reiterhof